

התכנון והעיצוב של המבנה נעשו על ידי האדריכלים נירית ברנר אדריכלים. המבנה יבנה על ידי חברת הבנייה והתחזוקה. כל המידע המוצג כאן הוא למטרת מידע בלבד ואינו מהווה הבטחה או אחריות. כל המידע המוצג כאן הוא למטרת מידע בלבד ואינו מהווה הבטחה או אחריות. כל המידע המוצג כאן הוא למטרת מידע בלבד ואינו מהווה הבטחה או אחריות.

תאריך		מס' ערכון	
1	7.01.16	1	מחזור העדכון
1	12.12.17	2	שינוי פורמט הגנשה בדיפוזיט

תאריך	תאריך	תאריך	תאריך
7.01.16			
12.12.17			

מבנה כירורגי ממוזן
בית חולים ברזילי באשקלון

קומת אינטשפז עליין
מפלס +18.85

תכנית ריצוף

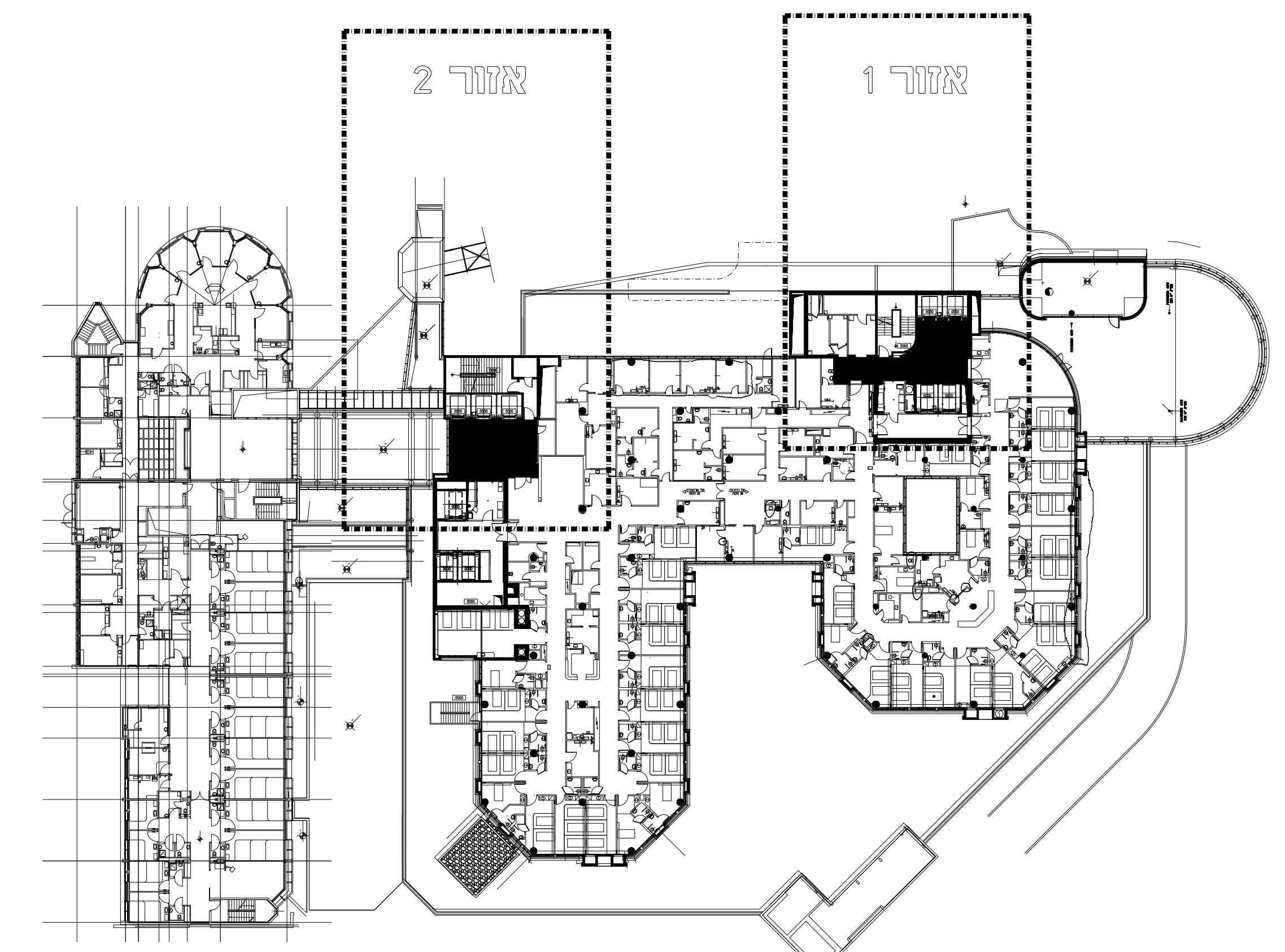
לוחי מעליות 21.22.23 בכניס החדש
אזור לוחי מעליות 37.38

מספר תכנית E_2
מספר פרויקט 5482
מחבר Elion p3.dwg
מקבץ 2
מחזור 1:50
אודינאט פנים

NIRIT BRENNER ARCHITECTS Ltd
 נירית ברנר אדריכלים בע"מ
 אדריכלות ועיצוב פנים
 רח' מתחיה שוהם 6, ת"א 6935906
 טל: 03-6445174 | 03-6445175 | 03-6445174
 e-mail: nbrenner.ltd@gmail.com
 e-mail: n_brenner@netvision.net.il
 site: www.niritbrenner.com

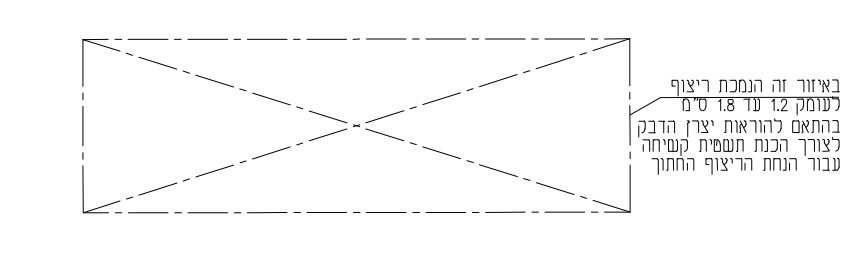
צוות התכנון:
 קונסטרוקטור והנדס הפוריקט: נירית ברנר, אסתר בנבנקין
 פיתוח הפוריקט: אסתר בנבנקין, מריאן גרין

ענבל פלד - צבי קימלמן אדריכלים
 רחוב קרן היסוד 17 א' ירושלים 94198
 טלפקס: 02-6242842 | בקלי: 02-6244824



מפלס +18.85 ק"מ 1:500
 סכמת מיקום האזור
 מפלס +18.85 ק"מ 1:500
 אזור של הבניין הקיים משורפף באופן מסומן

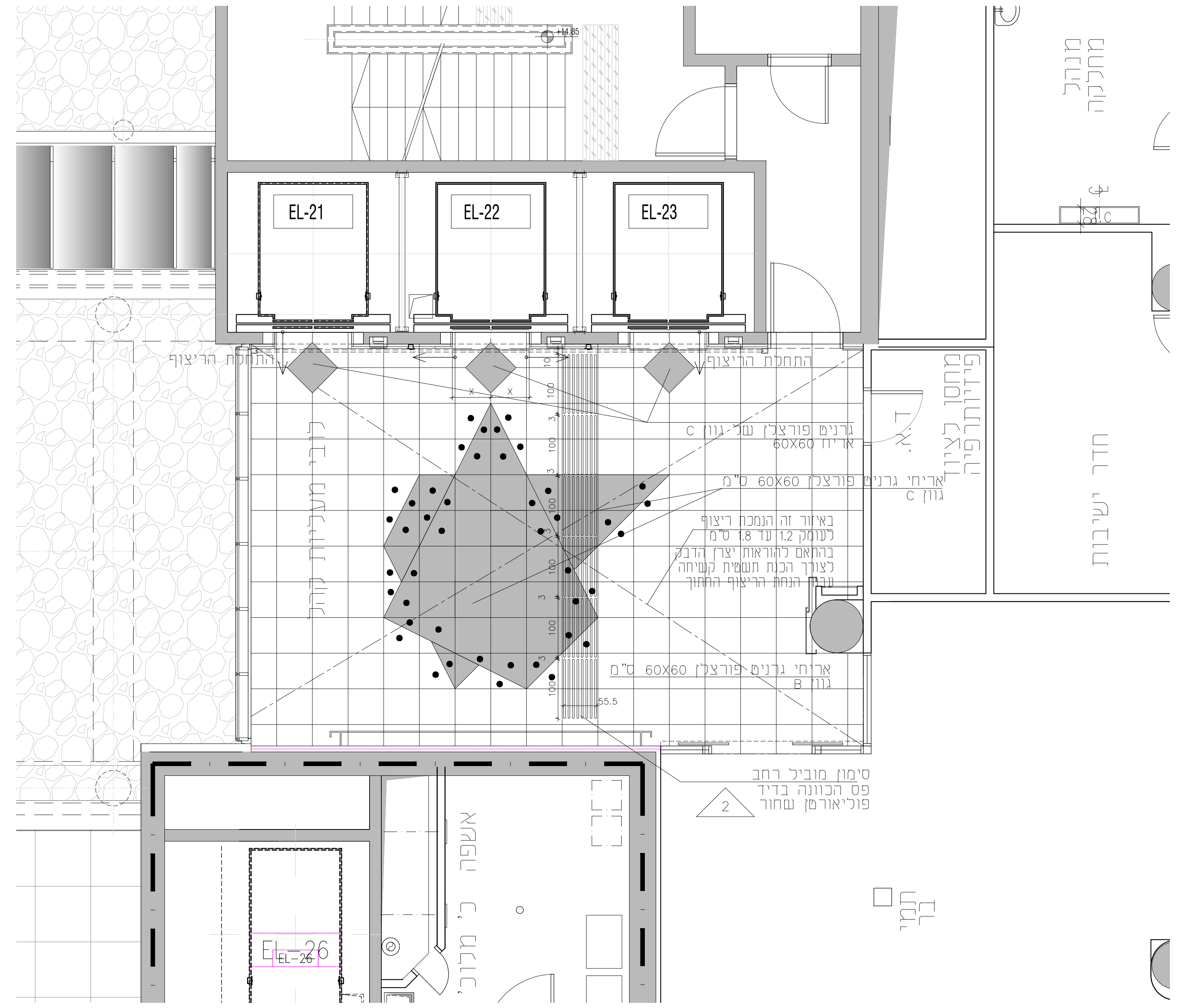
מקרא לתכנית ריצופה	
נון A	ריצוף אריזי גרנים פורצלן 60x60 ס"מ עובי 2 ס"מ חתך התקנה סט נון ארכיטקטורה בג' משורפף לצורך שימוש בעיסורים נון רובה 35 של מפאמא פונות לפי חתך - 3 ס"מ
נון B	ריצוף אריזי גרנים פורצלן 60x60 ס"מ עובי 2 ס"מ חתך התקנה סט נון ארכיטקטורה בג' משורפף לצורך שימוש בעיסורים נון רובה 35 של מפאמא פונות לפי חתך - 3 ס"מ
נון C	ריצוף אריזי גרנים פורצלן 60x60 ס"מ עובי 2 ס"מ חתך התקנה סט נון ארכיטקטורה בג' משורפף לצורך שימוש בעיסורים נון רובה 35 של מפאמא פונות לפי חתך - 3 ס"מ



הערות:
 1. כלי החומרים בהחלט נתקן מהתנדבות להחלקה, דרגה לא פחות מ-800
 2. פונות רובה 3 ס"מ עם סיכוי ברובה אקרילית נון 35 לפי קטלוג מפי

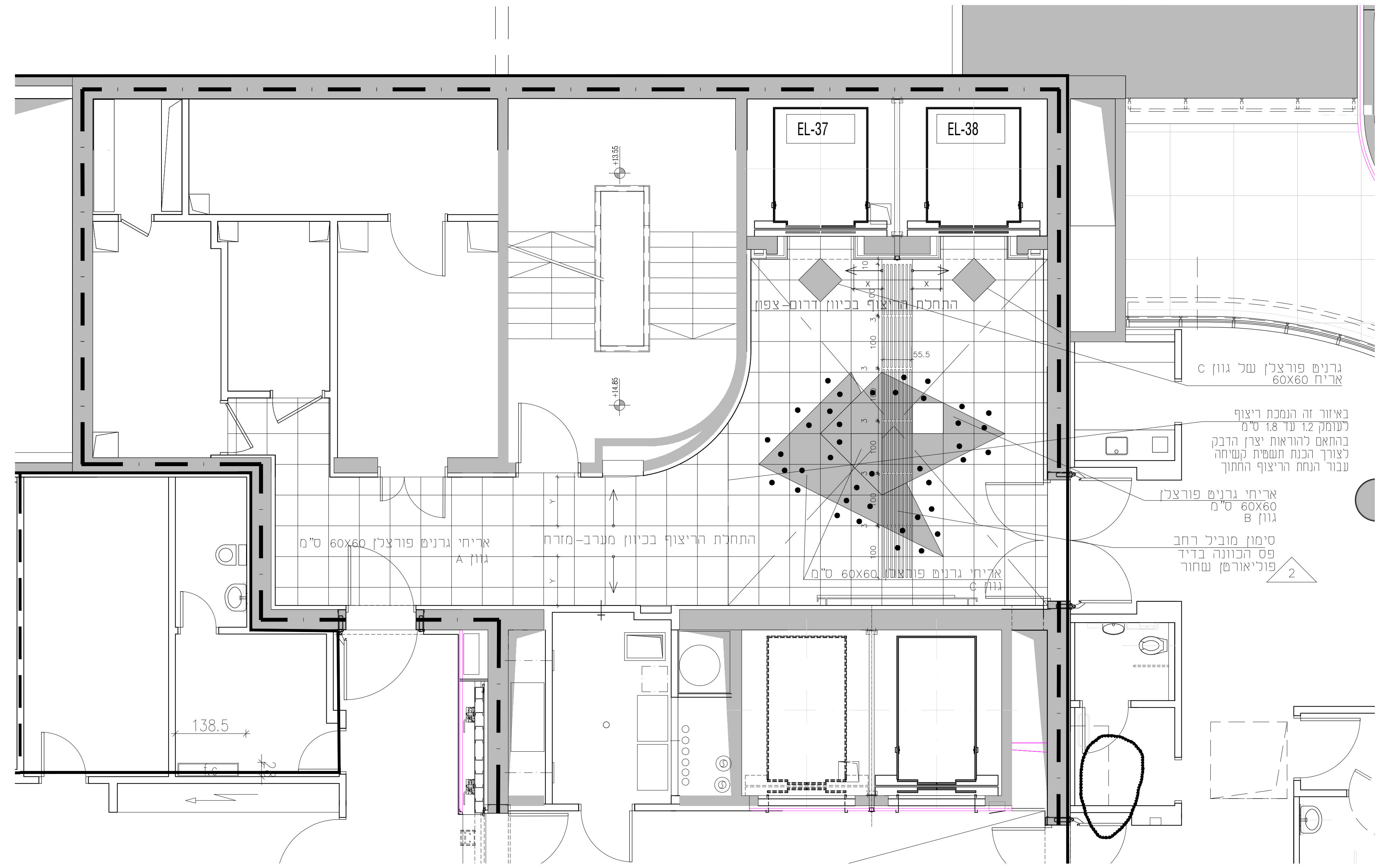
מקרא לתכנית ריצופה אריחי העיסורים:	
נון A	ריצוף אריזי גרנים פורצלן 60x60 ס"מ עובי 2 ס"מ חתך התקנה סט נון ארכיטקטורה בג' משורפף לצורך שימוש בעיסורים נון רובה 35 של מפאמא פונות לפי חתך - 3 ס"מ
נון B	ריצוף אריזי גרנים פורצלן 60x60 ס"מ עובי 2 ס"מ חתך התקנה סט נון ארכיטקטורה בג' משורפף לצורך שימוש בעיסורים נון רובה 35 של מפאמא פונות לפי חתך - 3 ס"מ
נון C	ריצוף אריזי גרנים פורצלן 60x60 ס"מ עובי 2 ס"מ חתך התקנה סט נון ארכיטקטורה בג' משורפף לצורך שימוש בעיסורים נון רובה 35 של מפאמא פונות לפי חתך - 3 ס"מ

מפלס +18.85 מעליות 21-22-23 (אזור 2) ק"מ 1:500



קומת אינטשפז אזור 2
 מפלס +18.85 ק"מ 1:50

מפלס +18.85 אזור מעליות 37-38 (אזור 1) ק"מ 1:50



קומת אינטשפז אזור 1
 מפלס +18.85 ק"מ 1:50